

Cuautitlán Izcalli, Estado de México a 17 de febrero del 2026

CGCS/170226/049

**Dispositivo vial de Cuautitlán Izcalli agiliza circulación
en San Martín Obispo**

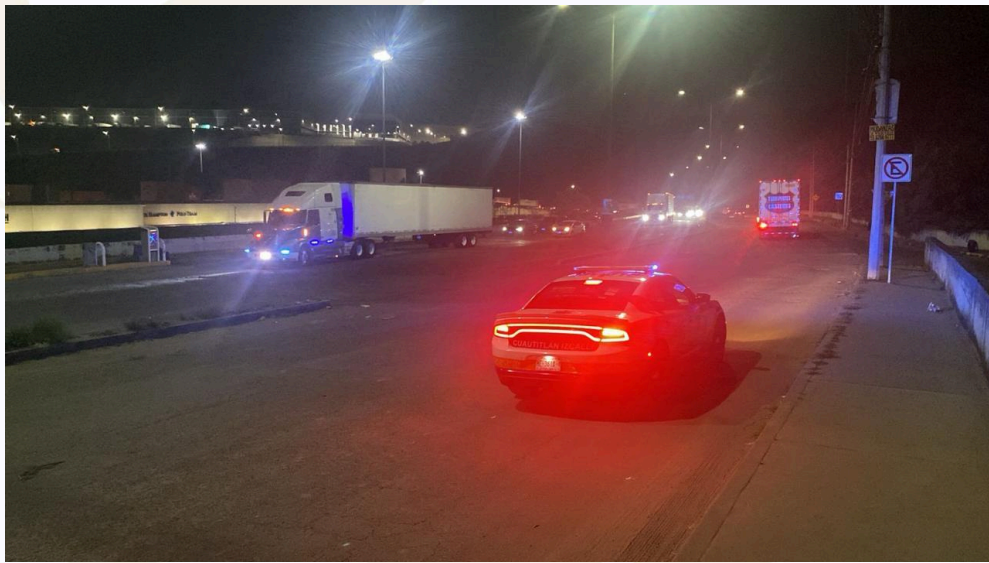
Atendiendo la saturación vehicular registrada esta tarde en la entrada de San Martín Obispo, en la zona industrial CPA, la Comisaría General de Seguridad Ciudadana de Cuautitlán Izcalli, a través de la Subdirección de Tránsito Municipal, implementó un dispositivo de apoyo vial que permitió restablecer la fluidez en el tránsito con orden y prontitud.

A las 19:40 horas, las unidades OV-M-02 y OV-M-29 se desplegaron en el ingreso a la empresa CPA ante la acumulación de vehículos de carga pesada que generaba afectaciones en el acceso principal y en el tránsito en sentido sur de la autopista México–Querétaro / Periférico Norte.

Las acciones consistieron en la coordinación con el personal de la empresa a cargo del control de acceso vehicular, estableciendo comunicación con Javier Gutiérrez, encargado del registro de unidades, para agilizar la entrada de tractocamiones así como su ordenamiento en fila, con la finalidad de evitar congestionamientos mayores y garantizar la seguridad vial de quienes transitan por la zona.

Este trabajo coordinado entre la autoridad municipal y la empresa permitió regularizar gradualmente el paso de unidades pesadas, contribuyendo al restablecimiento de la circulación en la vialidad sin que se presentaran incidentes mayores.

El Gobierno Municipal reconoce el compromiso de las áreas de tránsito y afirma su disposición para continuar con operativos preventivos y de regulación, así como el diálogo con los particulares, para seguir buscando soluciones más permanentes que favorezcan la seguridad y movilidad de la ciudadanía, así como el desarrollo ordenado de la actividad productiva en los parques industriales.



—000—